

# LegnanoNews

Le news di Legnano e dell'Alto Milanese

## Coronavirus: a Legnano, 10 nuovi tamponi positivi. A Villa Cortese, una classe in isolamento

Redazione · Thursday, October 15th, 2020

Secondo il report sulla diffusione del contagio di Regione Lombardia di **giovedì 15 ottobre** risultano **538 nuovi casi di cittadini positivi a SarsCov-2 nel Milanese. Di questi, 10 sono stati individuati a Legnano.** Sul nostro territorio da segnalare anche una nuova scuola colpita dal contagio. **Infatti, a Villa Cortese, è stata messa in isolamento una classe delle scuole medie.**

### DATI PRINCIPALI

Nuovi tamponi positivi in provincia di Milano: **+538**

Nuovi positivi in Lombardia: **+2067**

Nuovi ricoveri ospedalieri in Lombardia: **+81 (12,5% in più)**

Nuovi ricoveri in terapia intensiva: **+8**

Nella regione Lombardia il numero dei tamponi comunicato oggi è di 32.507. **I nuovi positivi sono 2.067** per una percentuale pari al **6,3% di risultati positivi sul totale dei tamponi effettuati.** Le persone attualmente positive nella regione sono 17.050.

### I dati di giovedì 15 ottobre

-i tamponi effettuati: 32.507, totale complessivo: 2.411.663

-i nuovi casi positivi: 2.067 (di cui 123 'debolmente positivi' e 16 a seguito di test sierologico)

-i guariti/dimessi totale complessivo: 84.624 (+209), di cui 1.629 dimessi e 82.995 guariti

**-in terapia intensiva: 72 (+8)**

**-i ricoverati non in terapia intensiva: 726 (+81)**

**-i decessi, totale complessivo: 17.037 (+26)**



## L'andamento delle terapie intensive e dei ricoveri in Lombardia



## Nuovi casi nelle province lombarde

Milano: +1.053, di cui 515 a Milano città

Bergamo: +71

Brescia: +106

Como: +63

Cremona: +34

Lecco: +51

Lodi: +81

Mantova: +30

Monza e Brianza: +196

Pavia: +79

Sondrio: +22

**Varese: +170**

## I dati in Italia

Casi totali – Attualmente positivi – incremento giornaliero

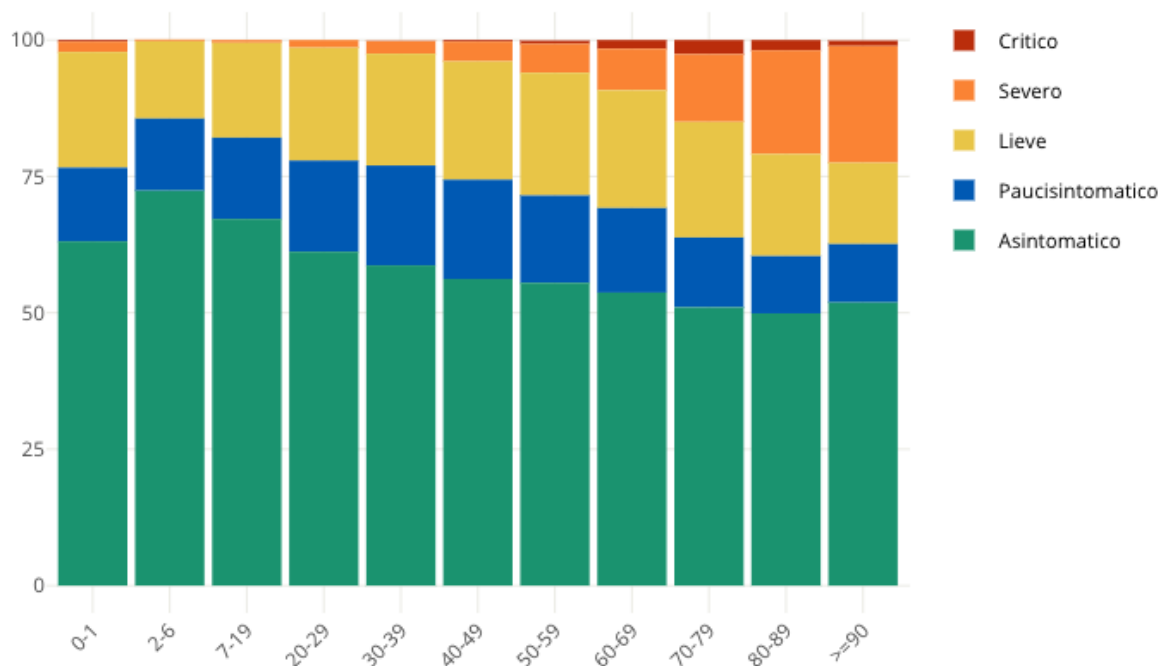
**(Dati in aggiornamento)**

**Insorgenza di sintomi nei positivi: casi degli ultimi 30 giorni in**

## Italia

Come noto siamo in una fase nella quale i positivi al virus spesso emergono nell'ambito di campagne sierologiche, controlli dei contatti e in caso di rientro dall'estero. Questo fa emergere un numero di positivi privo di sintomatologia molto più alto rispetto a quanto avveniva durante la prima ondata di SarsCov-2 quando i tamponi veniva fatti soprattutto a persone che presentavano una sintomatologia evidente.

**Proporzione (%) di casi di COVID-19 segnalati in Italia negli ultimi 30 giorni per stato clinico e classe di età (dato disponibile per 53.678 casi)**



This entry was posted on Thursday, October 15th, 2020 at 5:47 pm and is filed under [Lombardia](#), [Salute](#)

You can follow any responses to this entry through the [Comments \(RSS\)](#) feed. You can leave a response, or [trackback](#) from your own site.